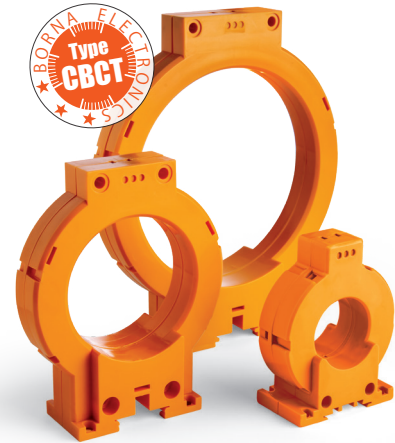
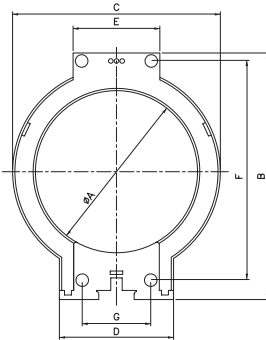


# ترانسفورمر کوربالانس CORE BALANCE CT

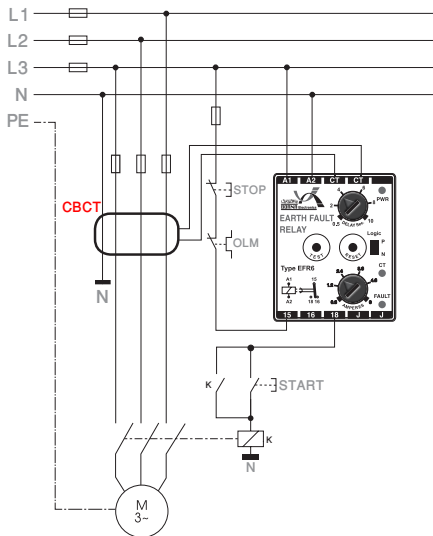


## ابعاد دستگاه



Dimension Detail (mm) ±1				
Title	CBCT4	CBCT8	CBCT14	CBCT28
A	40	80	140	280
B	102	150	217	355
C	82	121	180	305
D	71	80	100	100
E	28	56	75	75
F	-	125	193	330
G	33	40	60	60

## نقشه سیم‌بندی



## ترانسفورمر کوربالانس مدل CBCT

- ♦ آشکار ساز خطای نشت جریان
- ♦ ایزوله از شبکه فشار قوی
- ♦ قابل کالیبره شدن با کلیه ارت فالت های خارجی
- ♦ با قطر داخلی ۲۸، ۱۴، ۸، ۴ سانتیمتر

## نحوه عملکرد

این ترانسفورمر بر اساس جمع برداری جریان های عبوری از داخل دستگاه عمل می نماید. اگر جمع برداری جریان های عبوری صفر باشد ولتاژ خروجی ترانسفورمر صفر خواهد بود ( $I_1 + I_2 + I_3 = 0$ ). ولی در صورتیکه جمع برداری جریان های خروجی صفر نباشد متناسب با جریان نشتی، در خروجی ترانسفورمر ولتاژ خواهیم داشت. مقدار این ولتاژ متناسب با جریان نشتی می باشد.

در هنگام استفاده از دستگاه ارت فالت اگر جریان عبوری از داخل ترانسفورمر نشتی داشته باشد، ولتاژی به دستگاه ارت فالت اعمال می گردد، این ولتاژ بر اساس تنظیمات دستگاه اگر از مقدار تنظیمی بیشتر باشد خطا را اعلام می کند.

## مشخصات فنی

- ♦ فرکانس شبکه: ۵۰ هرتز، ±۵ هرتز
- ♦ دقت اندازه گیری: کلاس ۱
- ♦ تیپ: ۲۸/۱۰، ۱۴/۱۰، ۸/۱۰، ۴/۱۰
- ♦ نسبت جریان نشتی به ولتاژ خروجی: ۱۰ آمپر به یک ولت
- ♦ قطر داخلی: در چهار سایز ۲۸، ۱۴، ۸، ۴ سانتیمتر
- ♦ درجه حفاظت دستگاه: IP20 مطابق با استاندارد IEC60529
- ♦ دمای کاری: ۲۰- تا ۶۰+ درجه سانتیگراد
- ♦ رطوبت کاری: ۱۵٪ تا ۸۵٪
- ♦ نوع نصب: DIN Rail مطابق با استاندارد IEC60715

## گواهینامه‌ها

- ♦ ISO9001
- ♦ ISO14001
- ♦ ISO45001
- ♦ HSE-MS
- ♦ IMS

## استانداردها

- ♦ EN60255-22
- ♦ EN60255-25
- ♦ EN60255-27
- ♦ EN61000-3
- ♦ IEC60255-22
- ♦ IPCA610-C

این دستگاه دارای ۳ سال گارانتی بدون قید و شرط می باشد.

تاریخ شروع گارانتی از زمان مندرج بر روی برجسب کنار دستگاه بوده و در صورت باز شدن دستگاه از گارانتی خارج می گردد. همچنین در صورت پاره شدن لیبل گارانتی این شرکت هیچ گونه مسئولیتی ندارد.

